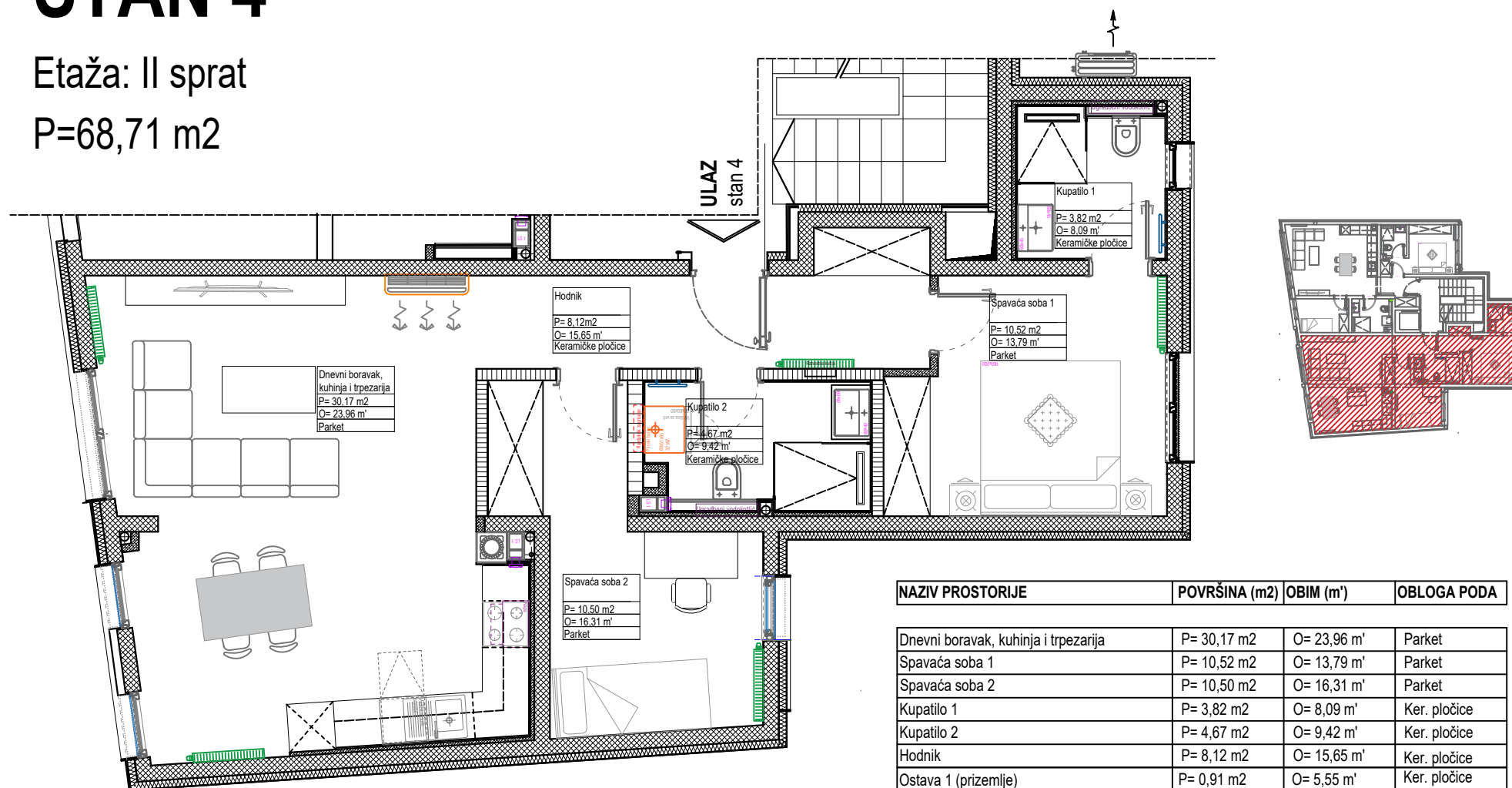


# STAN 4

Etaža: II sprat

P=68,71 m<sup>2</sup>



NAZIV PROSTORIJE	POVRŠINA (m <sup>2</sup> )	OBIM (m')	OBLOGA PODA
Dnevni boravak, kuhinja i trpezarija	P= 30,17 m <sup>2</sup>	O= 23,96 m'	Parket
Spavaća soba 1	P= 10,52 m <sup>2</sup>	O= 13,79 m'	Parket
Spavaća soba 2	P= 10,50 m <sup>2</sup>	O= 16,31 m'	Parket
Kupatilo 1	P= 3,82 m <sup>2</sup>	O= 8,09 m'	Ker. pločice
Kupatilo 2	P= 4,67 m <sup>2</sup>	O= 9,42 m'	Ker. pločice
Hodnik	P= 8,12 m <sup>2</sup>	O= 15,65 m'	Ker. pločice
Ostava 1 (prizemlje)	P= 0,91 m <sup>2</sup>	O= 5,55 m'	Ker. pločice

UKUPNA POVRŠINA STAN 4 P= 68,71 m<sup>2</sup>

**NAPOMENA:** Nacrtni stana je izvod iz projektne dokumentacije. Prilikom izvođenja radova može doći do odstupanja uzrokovanih tehničkim zahtjevima različitih faza gradnje. Dopušteno odstupanje od kvadrature prilikom izvedbe je ±3%. Investitor zadržava prava da u toku gradnje izmijeni pozicije vertikalnih instalacionih sistema (dimnjaci, ventilacija i kanalizacija).