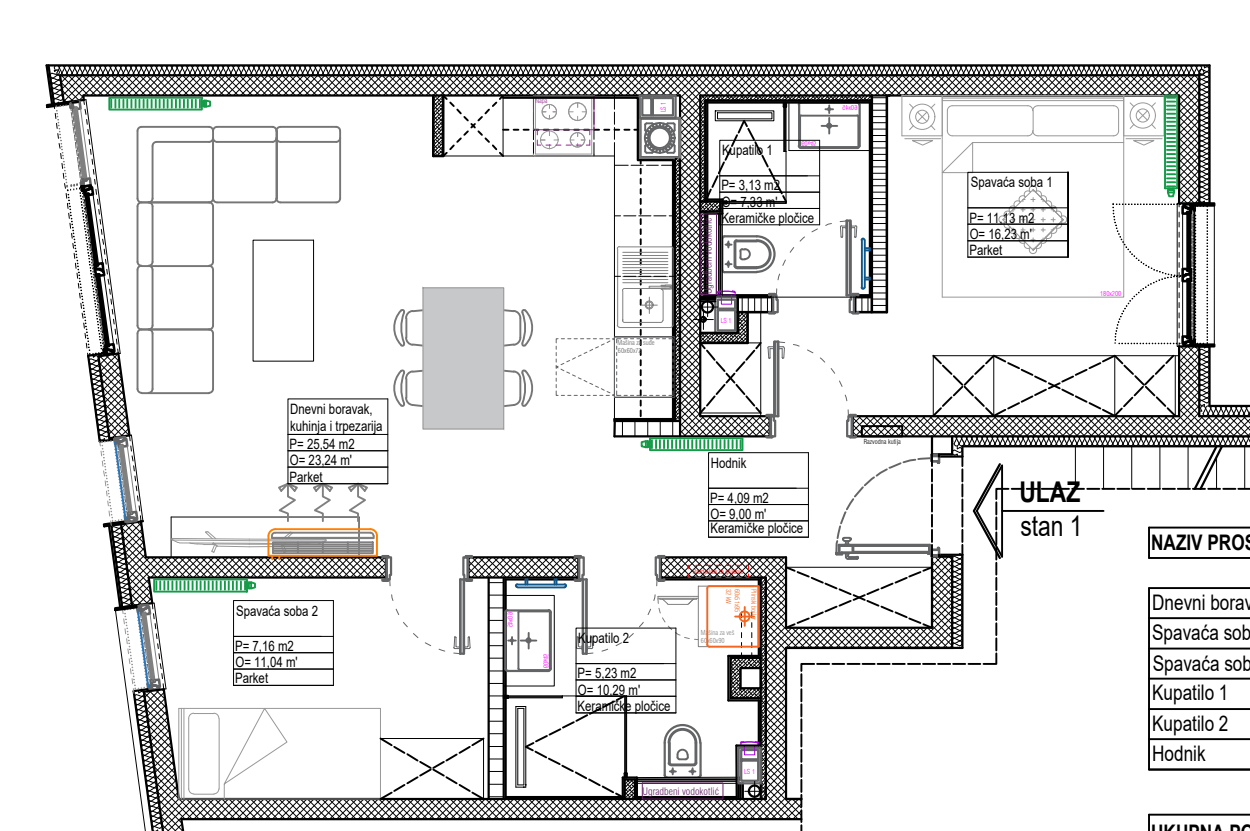


STAN 1

Etaža: I sprat

P= 56,28 m²



NAZIV PROSTORIJE	POVRŠINA (m ²)	OBIM (m ³)	OBLOGA PODA
Dnevni boravak, kuhinja i trpezarija	P= 25,54 m ²	O= 23,24 m ³	Parket
Spavaća soba 1	P= 11,13 m ²	O= 16,23 m ³	Parket
Spavaća soba 2	P= 7,16 m ²	O= 11,04 m ³	Parket
Kupatilo 1	P= 3,13 m ²	O= 7,33 m ³	Ker. pločice
Kupatilo 2	P= 5,23 m ²	O= 10,29 m ³	Ker. pločice
Hodnik	P= 4,09 m ²	O= 9,00 m ³	Ker. pločice

UKUPNA POVRŠINA STAN 1 P= 56,28 m²

NAPOMENA: Nacrt stana je izvod iz projektne dokumentacije. Prilikom izvođenja radova može doći do odstupanja uzrokovanih tehničkim zahtjevima različitih faza gradnje. Dopušteno odstupanje od kvadrature prilikom izvedbe je $\pm 3\%$. Investitor zadržava prava da u toku gradnje izmijeni pozicije vertikalna u slučaju promjene na instalacionim sistemima (dimnjaci, ventilacija i kanalizacija).